

# MODEM WI-FI ADSL / FIBRA

GUIDA ALL'INSTALLAZIONE

**ATTENZIONE!**

Prima di effettuare il collegamento, seguendo le semplici istruzioni riportate in uno degli schemi qui di seguito, ti preghiamo di attendere la comunicazione della data di attivazione da parte del nostro Servizio Clienti o, se provieni da un altro gestore, l'effettiva cessazione del servizio da parte del precedente operatore.

**Gentile Cliente,**

la tua richiesta di attivazione del servizio è in fase di completamento (il servizio è invece già attivo in caso di sostituzione per guasto) e il modem che hai appena ricevuto si configurerà automaticamente dopo che avrai eseguito il collegamento, acceso il modem e atteso al massimo 15 minuti.

La comunicazione ti verrà inviata tramite:

- e-mail alla casella di posta elettronica che hai indicato nel modulo di registrazione
- SMS se hai indicato anche un numero di cellulare.

Se lo desideri puoi verificare in qualsiasi momento lo stato di attivazione del servizio:

- online sul sito <http://assistenza.tiscali.it/attivazione/>
- chiamando il Servizio Clienti al numero 130 o il Servizio Clienti Aziende al numero 192 130.

# 1. Collegamento del modem

Il modem dispone di quattro porte Ethernet (colore giallo). Il collegamento attraverso la porta Ethernet non richiede driver per l'installazione ed è compatibile con qualsiasi sistema operativo.

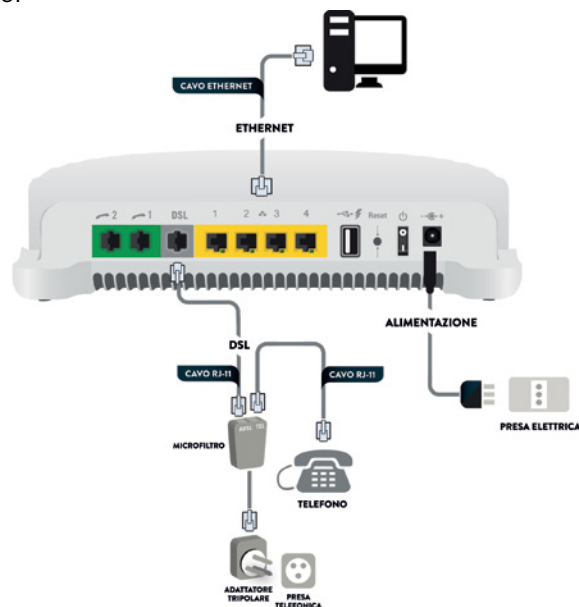
Se il PC è predisposto per il collegamento wireless, in alternativa a quella Ethernet, è possibile sfruttare la connessione senza fili (Wi-Fi).

Il modem è dotato anche di due porte Voce (colore verde) ad uso esclusivo dei Clienti che hanno sottoscritto un servizio Voce erogato tramite modem, e di una porta USB utilizzabile per condividere file (es. musica, immagini, filmati) e altre periferiche (es. stampanti) con i computer connessi ad una eventuale rete locale.

## Schemi di collegamento tramite cavo Ethernet

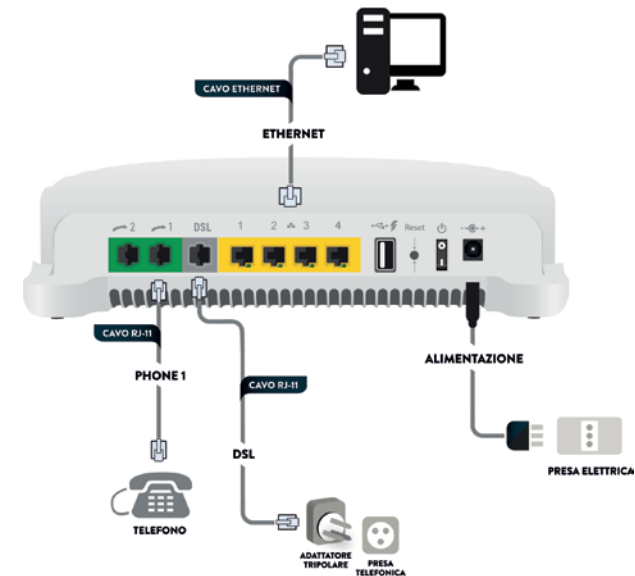
### - Servizio ADSL/Fibra o ADSL/Fibra + Voce

Se hai richiesto l'attivazione del solo servizio ADSL/Fibra o del servizio ADSL/Fibra + Voce segui lo schema riportato di seguito.

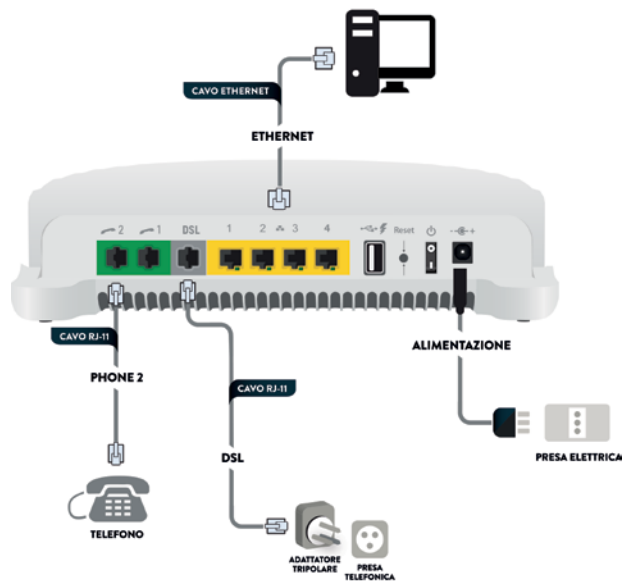


### - Servizio ADSL/Fibra + Voce erogata tramite modem

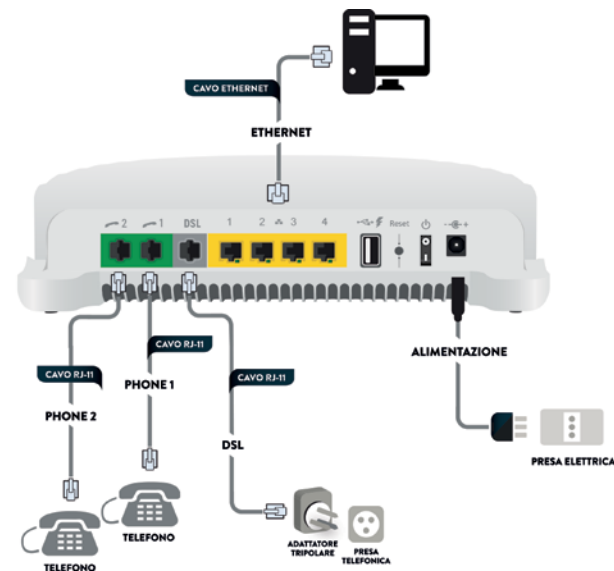
Se hai richiesto l'attivazione del servizio ADSL/Fibra + Voce (nuova linea) erogata tramite modem segui lo schema riportato di seguito.



Se invece hai già una linea telefonica e hai richiesto il servizio di **portabilità del numero**, appena questo sarà attivo dovrai collegare il telefono precedentemente collegato alla presa a muro alla porta "Phone 2" del modem, senza utilizzare il filtro ADSL. Da quel momento non sarà infatti più possibile effettuare o ricevere chiamate attraverso la linea tradizionale in quanto il tuo attuale numero di telefono sarà già passato su Rete Tiscali.

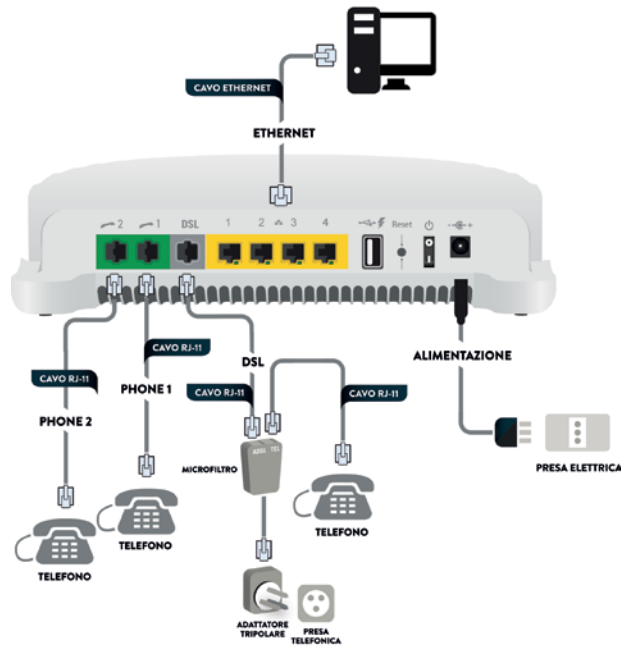


#### - Servizio ADSL/Fibra + Voce (2 linee) erogata tramite modem



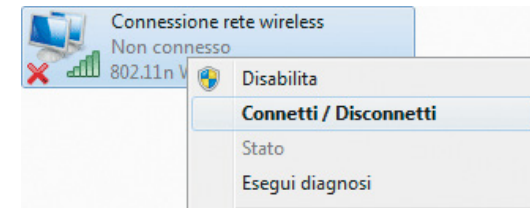
## 2. Selezione della rete wireless

- Servizio ADSL/Fibra + Voce (3 linee) erogata tramite modem



- Windows Vista / Windows 7 / Windows 8

Per connettersi alla rete wireless accedi al **Pannello di Controllo** e, all'interno della sezione **Rete e Internet**, clicca sulla voce **Visualizza stato della rete e attività** (Windows Vista - Windows 7) o su **Visualizza attività e stato della rete** (Windows 8). Nel menu a sinistra clicca su **Gestisci connessioni di rete** (Windows Vista) o su **Modifica impostazioni scheda** (Windows 7 - Windows 8). Clicca con il tasto destro del mouse sull'icona **Connessione rete wireless** e seleziona la voce di menu **Connetti/Disconnetti**.



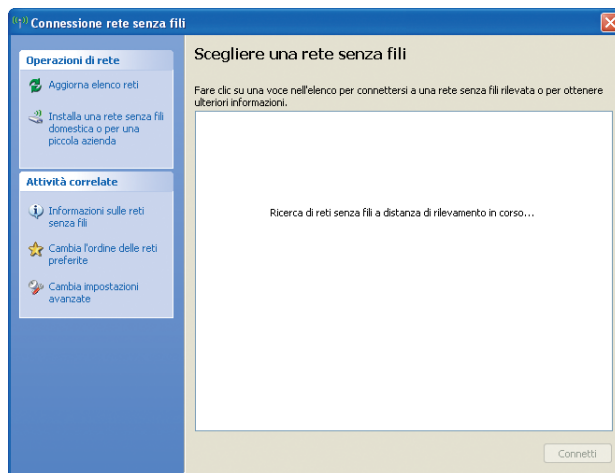
Per visualizzare tutte le reti wireless disponibili, clicca sull'icona **Connessione rete wireless** presente nell'area di notifica sulla barra delle applicazioni. Seleziona **TISCALI** e clicca su **Connetti**.



### 3. Protezione della connessione in modalita wireless

#### - Windows XP

Apri il menu **Start**, seleziona **Impostazioni** e clicca su **Pannello di Controllo**. Clicca due volte sull'icona **Connessioni di Rete** oppure su **Rete e connessioni Internet** e successivamente su **Connessioni di rete**. Clicca con il tasto destro del mouse sull'icona **Connessione rete senza fili** e seleziona **Visualizza reti senza fili** dal menu a tendina. Il PC avvierà la ricerca delle reti senza fili disponibili.

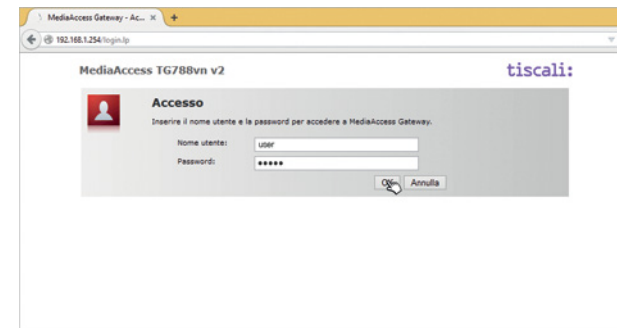


Al termine il sistema mostrerà le reti disponibili. Seleziona **TISCALI** e clicca su **Connetti**.

#### IMPORTANTE

Il collegamento wireless è preconfigurato e attivo in modalità non protetta pertanto chiunque si trovi nelle vicinanze del modem potrebbe collegarsi ad Internet utilizzando la tua connessione ADSL/Fibra. Se vuoi impedire che terzi non autorizzati utilizzino la tua connessione, o per disattivarla se non la utilizzi, segui le semplici istruzioni riportate al paragrafo **Protezione della connessione in modalità wireless**.

Accendi il modem e apri un browser (per esempio, Microsoft Internet Explorer), digita **http://192.168.1.254** nella barra degli indirizzi e premi il tasto INVIO sulla tastiera. Inserisci come Nome utente **user** e come Password **user** e clicca su **OK**.



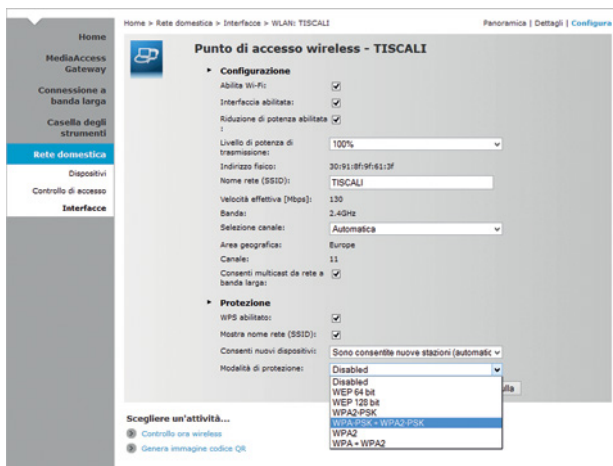
Nella sezione **Rete domestica**, presente nella parte bassa della schermata principale, clicca sulla voce **Wireless**.



Nella pagina **Punto di accesso wireless** clicca sulla voce **Configura** che trovi in alto a destra



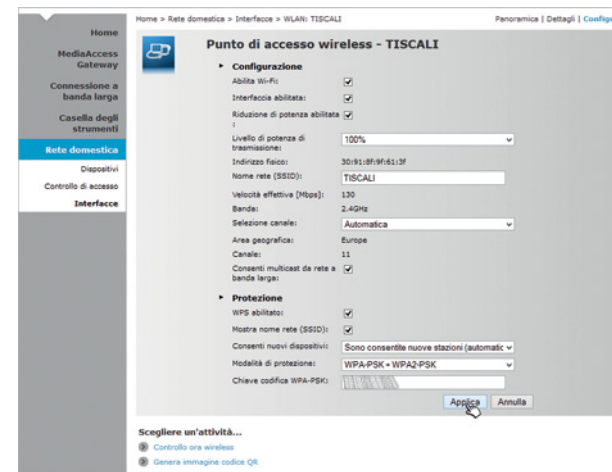
Nella sezione **Protezione** seleziona l'opzione corrispondente alla tipologia di crittografia che intendi utilizzare per proteggere la connessione Wi-Fi.



La protezione **WPA-PSK + WPA2-PSK** è caratterizzata da un livello di sicurezza maggiore rispetto a quella **WEP**. Se desideri personalizzare la password di protezione, inserisci o sostituisci la chiave presente con una a tua scelta.

La password preimpostata è riportata sotto il modem. La lunghezza della password varia a seconda del tipo di protezione:

- se scegli la protezione **WEP** e l'opzione **64 bit** (impostata di default), la password dovrà essere composta da 5 lettere o da 10 caratteri esadecimali (numeri da 0 a 9 e lettere dalla A alla F)
- se scegli la protezione **WEP** e l'opzione **128 bit**, la password dovrà essere composta da 13 lettere (Key entry mode impostato su ASCII) o da 26 caratteri esadecimali (numeri da 0 a 9 e lettere da A alla F - Key entry mode impostato su HEX)
- se scegli la protezione **WPA-PSK + WPA2-PSK**, la password dovrà essere composta da 8 a 63 caratteri alfanumerici



Clicca sul bottone **Applica** per rendere attive le nuove impostazioni.

### Come verificare se la connessione Wi-Fi è protetta da password

La spia Wireless di colore rosso indica che la connessione Wi-Fi è attiva e non è protetta da password. Se è di colore verde la connessione Wi-Fi è attiva e protetta da password.

## 4. Attivazione/disattivazione della connessione in modalità wireless



La connessione Wi-Fi è attiva quando la spia Wireless è accesa.

Per **disattivare la connessione Wi-Fi** tieni premuto il tasto **Eco** finché la spia Wireless non si spegne.



Per **riattivare la connessione Wi-Fi** tieni premuto il tasto **Eco** finché la spia Wireless non si accende.

## 5. Pannello luci

Sul pannello frontale del modem sono presenti le luci che ne indicano lo stato.

### LED Power

COLORE	STATO	DESCRIZIONE
Verde	Luce fissa	Alimentazione attivata, funzionamento normale
	Luce lampeggiante	Bootloader attivo (avvio o aggiornamento in corso)
Rosso	Luce fissa	Alimentazione attivata, autodiagnostica non riuscita: indica che la periferica non funziona correttamente
	Luce lampeggiante	Autodiagnostica bootloader
Arancione	Luce fissa	Autodiagnostica bootloader
	Luce lampeggiante	Bootloader attivo (aggiornamento in corso)

### LED Ethernet

COLORE	STATO	DESCRIZIONE
Verde	Luce fissa	Periferica di rete connessa alla porta Ethernet
	Luce lampeggiante	Periferica di rete connessa alla porta Ethernet in fase di invio/ricezione dati
-	Luce spenta	Nessuna connessione Ethernet sulla rete locale



## LED Wireless

COLORE	STATO	DESCRIZIONE
Verde	Luce fissa	Wi-Fi attivo con codifica WPA/WPA2
	Luce lampeggiante	Wi-Fi attivo con codifica WPA/WPA2 invio/ricezione dati in corso
Arancione	Luce fissa	Wi-Fi attivo con codifica WEP
	Luce lampeggiante	Wi-Fi attivo con codifica WEP invio/ricezione dati in corso
Rosso	Luce fissa	Wi-Fi attivo e assenza di protezione
	Luce lampeggiante	Wi-Fi attivo non protetto e invio/ricezione dati in corso
-	Luce spenta	Wi-Fi disabilitato

## LED Voice

COLORE	STATO	DESCRIZIONE
Verde	Luce fissa	Telefono collegato ma nessuna attività
	Luce lampeggiante	invio/ricezione telefonata in corso
-	Luce spenta	servizio non attivo

## LED Broadband

COLORE	STATO	DESCRIZIONE
Verde	Luce fissa	Linea ADSL/FIBRA allineata
	Luce lampeggiante	Tentativo di rilevamento del segnale portante in corso
-	Luce spenta	Il modem è spento

## LED Internet

COLORE	STATO	DESCRIZIONE
Verde	Luce fissa	Connesso a Internet ma nessuna attività
	Luce lampeggiante	Connesso a Internet, in fase di invio/ricezione dati
Rosso	Luce fissa	Configurazione della connessione Internet non riuscita
-	Luce spenta	Nessuna connessione Internet

## 6. Riconfigurazione del modem

### IMPORTANTE

Eeguire la riconfigurazione del modem comporta l'eliminazione di tutte le modifiche apportate alla configurazione. Pertanto, dopo il ripristino, sarà necessario riconfigurare la protezione della connessione in modalità Wireless e riassociare i dispositivi Wi-Fi.

Verifica che il modem sia acceso, premi per 7 secondi il pulsante **Reset** posto nel pannello posteriore, quindi rilascialo. La riconfigurazione automatica del modem sarà completata dopo al massimo 15 minuti.

Per maggiori informazioni e assistenza vai su:  
<http://assistenza.tiscali.it>

Tiscali Help Desk - <http://assistenza.tiscali.it/informazioni/supporto/guida/social/>

Facebook - <https://www.facebook.com/Tiscalihelpdesk>

oppure  
chiama il numero **130** (Clienti Privati) - **192 130** (Clienti Business).